

СПЕЦИФИКАЦИИ

Диапазон	120 м	Датчики	16
Поле зрения	360°x270°	Класс лазера	Класс 1 / λ 905нм
Точек в секунду	320,000	Точность	0.8 ~ 2 см
Отображение	Предварительный просмотр в реальном времени на мобильном терминале	Обработка	рюкзак или плечевой ремень
Вес регистратора данных (включая один аккумулятор)	2,2 кг	Транспортировка	рюкзак или плечевой ремень
Время автономной работы (Двойной аккумулятор)	4 часа	Вес сканера	1,8 кг
Степень защиты	IP54	Объем памяти	512 ГБ



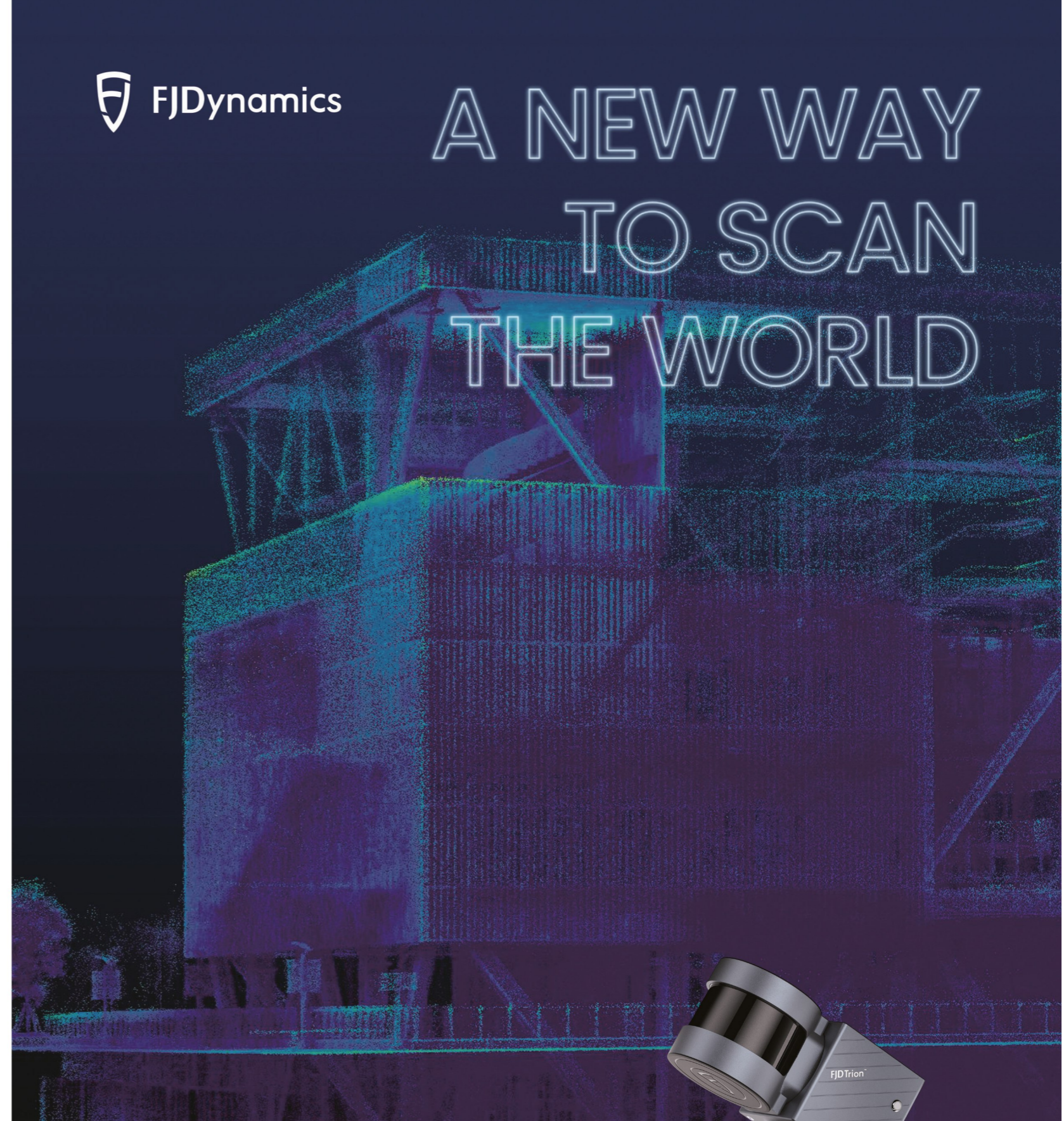
ГЕОПРИБОР
X.P.E.R.T

8(800) 700 38 68
info@geokzn.ru

Официальный представитель продукции
Navmopo Trion S1 в России

FJDynamics

A NEW WAY TO SCAN THE WORLD



Navmopo Trion S1

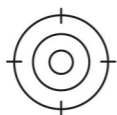


НОВЫЙ СПОСОБ СКАНИРОВАНИЯ МИРА

Благодаря скорости сканирования 320 000 точек в секунду S1 безошибочно улавливает высококачественные сканы. Благодаря передовому в отрасли алгоритму SLAM S1 улавливает, обрабатывает и отображает точные облака точек на мобильном терминале в режиме реального времени.



320,000
Точек в секунду



0.8-2 см
Точность



16
Датчиков



120 м
Диапазон



Облако точек в реальном времени



Внутреннее и наружное сканирование



Легкий и более портативный



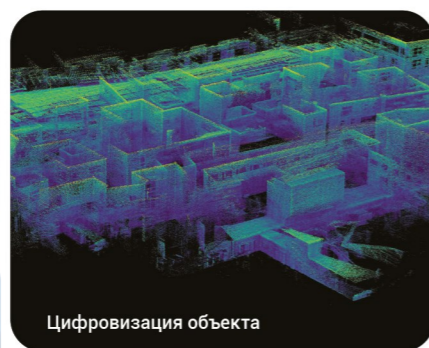
Двойной аккумулятор с возможностью горячей замены

СЦЕНАРИИ ИСПОЛЬЗОВАНИЯ

В помещении, на открытой местности и даже под землей без приемника GNSS.



Сканирование для BIM



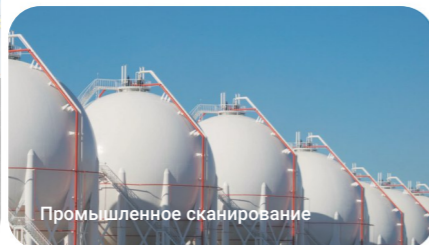
Цифровизация объекта



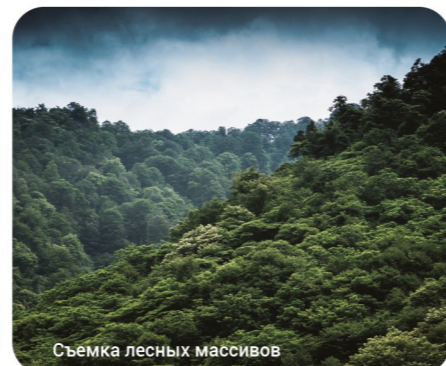
Сканирование памятников архитектуры



Измерение объемов



Промышленное сканирование



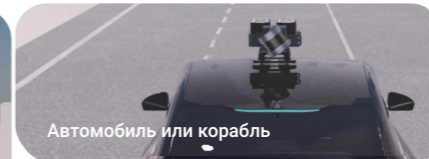
Съемка лесных массивов

УНИВЕРСАЛЬНЫЙ И ПОРТАТИВНЫЙ

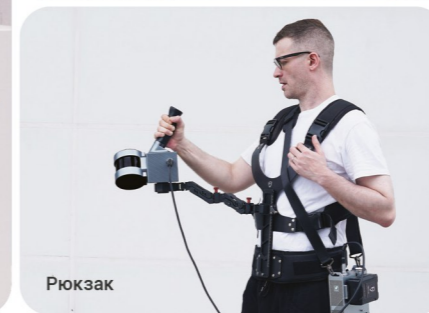
Легкая конструкция для удобства переноски. Отображение облака точек в реальном времени и обработка SLAM.



Дрон



Автомобиль или корабль

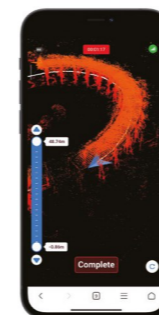


Рюкзак



Ручная переноска

ВАША СТУДИЯ ОБЛАКА ТОЧЕК



Программное обеспечение Navtopo Scan для управления сканером и визуализации облаков точек в реальном времени и позволяет:

- запускать, настраивать, останавливать рабочий процесс
- просматривать облако точек в онлайн режиме
- просматривать, удалять, импортировать готовые проекты
- настраивать подключения к камере и GNSS

Программное обеспечение Navtopo Model для обработки облаков точек на базе ПК, которое позволяет:

- «чистить» облако, «сшивать» облака точек
- делать привязку облака к местной системе координат
- делать разрезы и сечения
- выполнять подсчет объемов
- выполнять автоматическое распознавание деревьев и вычислять показатели лесного массива, таких как биомасса и объем ствола
- импортировать данные в популярных форматах: las, pts, e57 и др.

